

112學年度下學期 文化六年七班

家 長 日



導師：高于婷



1. 請**簽名**並依孩子的座號入座(簽名表上的編號即為孩子的座號)
2. 8:30~10:00升學講座，歡迎家長前往視聽教室參與
3. 桌上資料為今日家長日內容大綱，提供給家長們參考，**10:30準時開始**

家長會流程



- 1 重要行事曆
- 2 學校重要事項
- 3 班級經營
- 4 班級活動和評量方式
- 5 親師配合事項
- 6 班級事務討論
- 7 Q & A

重要行事曆

113/3/5(二) 、 3/6(三)	英語基金收費
113/3/20(三)	中山堂校外教學
113/4/16(二) 4/17 (三)	期中評量
113/4/19(三)	三對三籃球賽
113/4/26(五)	Spelling Bee比賽
113/5/25(六)	文化遊藝會
113/5/27(一)	文化遊藝會補假
113/6/4(二) 6/5(三)	畢業考
113/6/11(二)	畢業典禮預演
113/6/14(五)	畢業典禮(暫定)



學校重要事項 ➤ 3/5拍證件照

【需準備事項:剪頭髮(頭髮不能蓋到眉毛和耳朵、穿著正式非淺色服裝)】

➤ 班級雲端照片期限到**8月底**，請家長把握時間下載照片

➤ 畢業典禮暫訂在6/14(五)17:00舉辦
需穿著**夏季整套制服**

9:00~11:30 賣制服

3/8 畢典籌備會一籌 5/9二籌

【當天會由班召出席，如有建議可先和班召提出】



學校重要事項

- 畢業成績是採計**一年級~六年級的成績**只是比重不同【高年級佔的比重較多】
由**電腦**結算成績
畢業頒獎獎項是由電腦結算的成績排名頒發

畢業考範圍為**國數全冊**【當次考試範圍占較重比重】

- 傑出市長獎(校網2024/1/1)
- 國中入學卡相關訊息



班級經營

獎勵制度

個人分和小組分

由個人分決定是否能參與班級小活動和校外教學

*本學期有三次班級小活動

由班級票選:1.做飯捲 2. 做珍珠奶茶 3.籃球比賽

【活動需要請孩子自行攜帶材料】

*本學期預計有兩次班級自辦的校外教學

第一次:尚待討論

第二次:六福村



班級活動

晨間活動

均一平台練習

閱讀課

進行國語日報閱讀和學習單練習

情緒教育

綜合課實施情緒教育課程

約實行10堂課



社會情緒學習【SEL】

SEL 五大核心素養



國語評量

分數評量項目：當課複習考卷、作文，甲乙本、國習

成績計算：期中期末成績40%

平時成績60%【平時測驗、作業、上課參與度、小組合作、班級規範、**書本保持狀態**】

作業批改

訂正後作業成績加回，被提醒未訂正達第二次分數不加回

家長簽名後加回最後一分，滿分100分

【給予孩子犯錯及修正錯誤的機會，並建立責任感】

數學評量

分數評量項目：當課複習小考、數課、數習、數作

成績計算：期中期末成績40%

平時成績60%【平時測驗、作業、上課參與度、小組合作、班級規範、**書本保持狀態**】

作業批改

訂正後作業成績加回，被提醒未訂正達第二次分數不加回

家長簽名後加回最後一分，滿分100分

【給予孩子犯錯及修正錯誤的機會，並建立責任感】

親師配合事項

- 作業規範和內容及成績比例都與上學期相同
【**期中考和期末考成績40%，平時成績60%**】
- 請協助孩子用完早餐於**7:30~7:50之間**到校並養成**早睡早起**的習慣
- 提醒孩子**多閱讀長文**、完整表達，培養**好好說話**的習慣
- 注意孩子使用**3C產品**的時間以及把關孩子觀看影片的類型
了解孩子的網路用語
- 避免讓孩子帶**含糖飲料**和**速食**到校，並留意孩子攜帶的金錢數量的適當性及購買的物品

需要家長配合事項

- 檢查 (簽名) 聯絡本、作業及考試
- 發下的通知單請按時繳交
- 請假或晚到請務必聯繫老師【傳訊息或是打電話28933828#123】請假請說明假別，病假請說明原因(新冠肺炎、流感、腸病毒、水痘、頭蝨、腮腺炎.....須通報)。【與學校端請假後，也請傳訊息或是打電話通知老師】
預請事假(旅行)請避開期末或行事曆活動，合群與負責的態度。

國中生先前準備

充實背景知識

豐富生活體驗

維持身心健康

培養社交技巧

拓展興趣範圍



自律

自制

自愛



**家長、孩子、導師關係是最密切的，希望有任何
疑問或建議都能先跟導師做溝通聯絡。**



班費收支

文化國小607班費

日期	說明	收入	支出	結餘	備註
112/06/30	五下班費結餘			18899	
112/09/03	國重+數作		2800		100*28
113/01/19	薑餅屋		3500		125*28
113/01/21	結餘			12599	

製表日期:113.01.21

共同討論事項

本學期不收班費，簿本費(國重和數作，兩本100元)

畢業胸花\$15~17/朵，用班費支付

班費後續使用方式

遊藝會攤位協助



家長Q & A



**希望能與您攜手合作順利愉快
有任何建議事項都歡迎提出!**

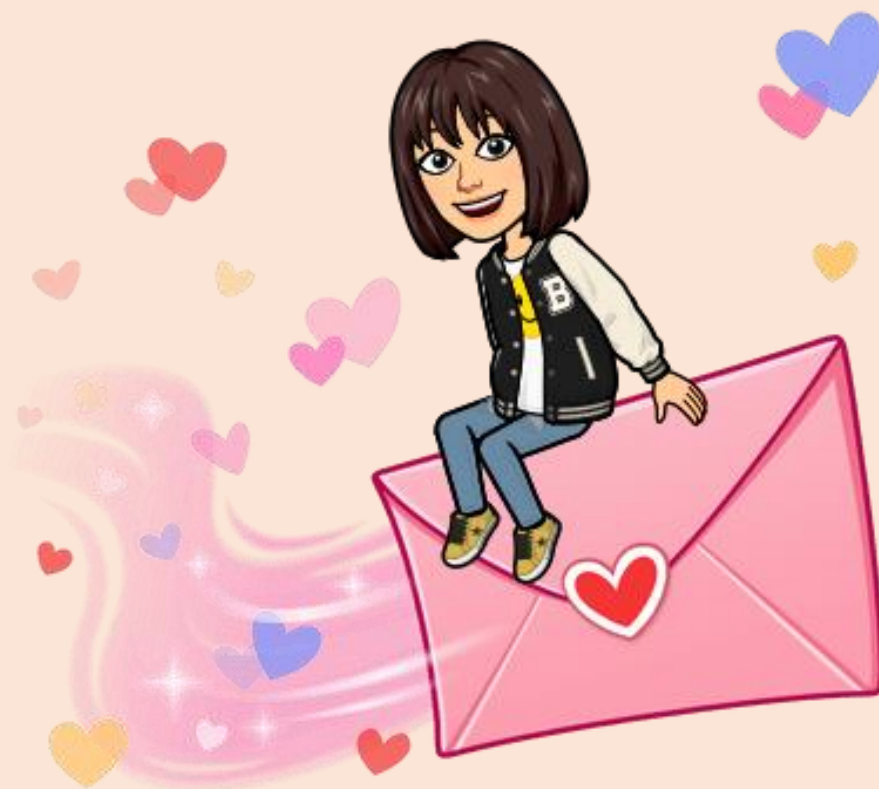
高老師聯絡方式:

聯絡本、電聯、607LINE群組

手機: 0926690510



家長們也寫下對孩子們的期許吧!



最後大家一起拍張照留下回憶吧!

11:30~11:50 摸彩活動

9:30~11:30 制服、運動服販售



